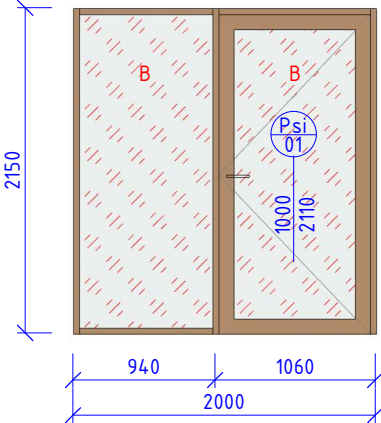
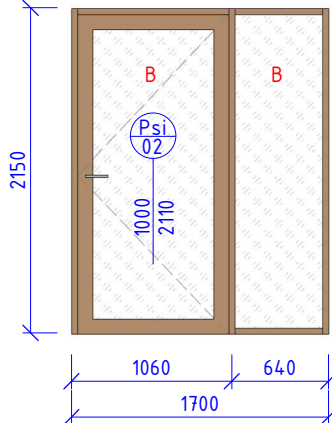


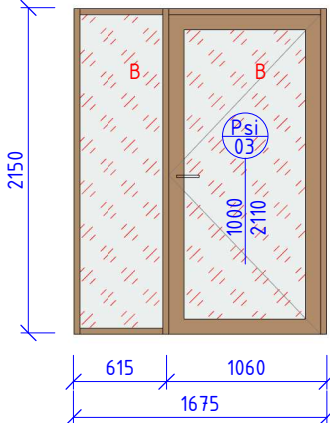
Psi01



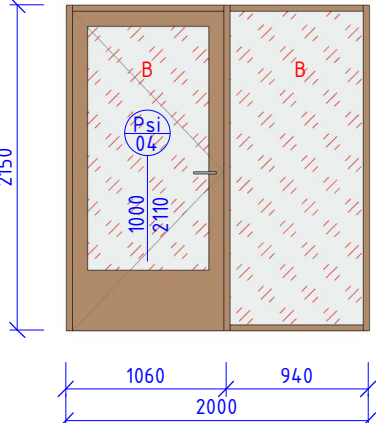
Psi02



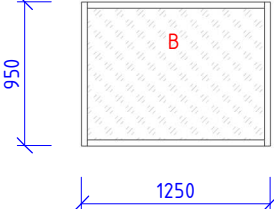
Psi03



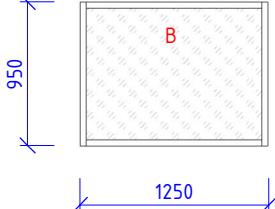
Psi04



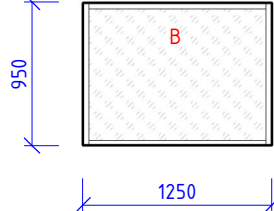
Psi05



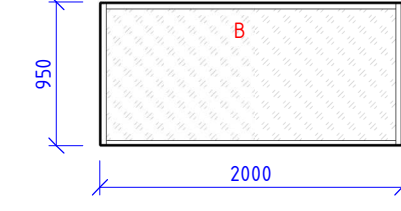
Psi06



Psi07



Psi08



POZNÁMKY:

Rám: Hliníkové profily o stavební hloubce min 100mm, šířce min 40mm. Povrchová úprava vypalovaná prášková barva (komaxit) odstín hnědá. Bude upřesněno při vzorkování a odsouhlaseno architektem.

Zasklení: Systém dvojitého zasklení u pevných prosklení i u dveří. Bezpečnostní VSG.

Kování: Kování oválné, broušený nerez, skryté závěsy, zámek magnetický se stavitelným protiplechem, rozetové kování.

Dveře: Dveře hliníkové jednořídle otevíravé s plochými samozavírači s možností nastavení zpoždění, křídlo bezfalcové, prosklené. Rozměry dveří, orientace křídel a jejich velikost viz grafická příloha. ACS a EZS dle projektu SLP.

Požární odolnost prosklených stěn: dle projektu PBŘ

Akustika: Příčky a dveře navrženy se zvukovým útlumem min. 37dB.

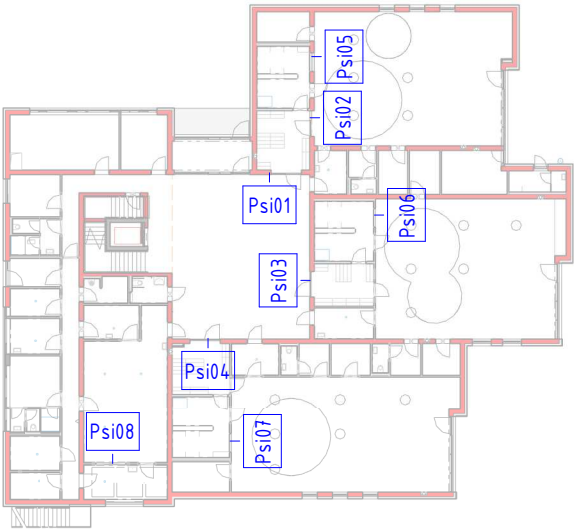
Bezpečnost: Veškeré prosklené příčky, dveře a jejich součásti musí být v souladu s vyhláškou 398/2009 Sb. a splňovat její požadavky.

Součástí dodávky je : kotvicí prvky, projektová (výrobní) dokumentace, výroba montáž, doprava

Součástí dodávky není : elektrokabeláž, dodávka a montáž pro el.provedené prvky

Psi 1NP

1:500



POZNÁMKY

- PŘED VÝROBOU JE NUTNÉ VEŠKERÉ ROZMĚRY ZAMĚŘIT, PŘESNÝ ROZMĚR BUDE STANOVEN PŘÍMO NA STAVBĚ
- SOUČÁSTÍ DODÁVKY JSOU VEŠKERÉ UPEVNŮVACÍ, PŘIPOJOVACÍ KONSTRUKCE, DOPLŇKY, APOD.
- KOTVENÍ BUDE ŘEŠENO NA ZÁKLADĚ VÝBĚRU KONKRÉTNÍHO VÝROBKU A STATICKÉHO POSOUZENÍ V RÁMCI AUTORSKÉHO DOZORU
- VČETNĚ DÍLENSKÉ DOKUMENTACE
- RAL BUDOU UPŘESNĚNY PŘI VZORKOVÁNÍ
- PŘI REALIZACI JE NUTNÉ DODRŽET PLATNOU LEGISLATIVU - ZÁKONY, NAŘÍZENÍ VLÁDY, VYHLÁŠKY A DÁLE ROZHODNUTÍ A ZÁVAZNÁ STANOVISKA DOTČENÝCH ORGÁNŮ.
- PŘED VÝROBOU JE NUTNÉ PŘEDLOŽIT V DOSTATEČNÉM PŘEDSTIHU DÍLENSKOU DOKUMENTACI K ODSOUHLASENÍ INVESTOROVÍ A AUTORSKÉMU DOZORU. KONSTRUKČNÍ SCHÉMATA ANI OSTATNÍ VÝKRESY DÍLENSKOU (VÝROBNÍ) DOKUMENTACI NENAHRADÍ.
- PŘI REALIZACI JE NUTNÉ DODRŽET ZÁVAZNÉ POŽADAVKY PLATNÝCH ČSN. KONSTRUKCE, NA KTERÉ SE NEVZTAHUJÍ ZÁVAZNÁ USTANOVENÍ ČSN, BUDOU PROVEDENY DLE NEZÁVAZNÝCH POŽADAVKŮ PLATNÝCH ČSN NEBO DODAVATEL JINÝM ZPŮSOBEM PROKAZATELNĚ DOLOŽÍ JEJICH FUNKČNOST.
- DODAVATEL GARANTUJE VEŠKERÉ VLASTNOSTI PRVKŮ
- KOTVENÍ PRVKŮ, KOTEVNÍ MATERIÁLY A TECHNOLOGIE PROVÁDĚNÍ BUDOU GARANTOVÁNY DODAVATELEM. ATYPICKÉ POSTUPY BUDOU KONZULTOVÁNY S AUTORSKÝM DOZOREM.
- V RÁMCI DÍLENSKÉ DOKUMENTACE ŘEŠIT ZPŮSOB DILATAČÍ.
- BARVY RAL BUDOU UPŘESNĚNY PŘI VZORKOVÁNÍ
- NEDÍLNOU SOUČÁSTÍ VÝPISŮ JSOU I INFORMACE OBSAŽENÉ V D.1.1-001_TECHNICKÁ ZPRÁVA, D.1.1-500_KNIHA DETAILŮ, D.1.1-600_KNIHA STANDARDŮ

0,000 = 266,120 m n.m. B.p.v

generální projektant

projektant části



Atelier 99 s.r.o.

Purkyňova 71/99
612 00 Brno

architekt Ing. arch Petr Kaděra

vypracoval Ing. Petr Blažek

HIP Ing. Ivana Ambrožová

kreslil Ing. Petr Blažek

kontroloval Ing. Marek Vrba

zodp. projektant Ing. Martin Jeřábek

stavebník Statutární město Brno, Dominikánské náměstí 196/1, Brno-město, 602 00 Brno

místo stavby parc.č. 1938/550, 1938/559, 1938/560, 1930/1, 1930/26, 339/5, 3224/2, k.ú. Brno-Bystrc

MŠ NAD DĚDINOU

název stavby

objekt

část

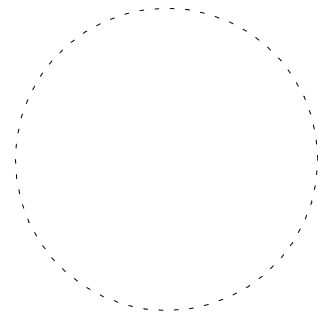
SO 01 MATEŘSKÁ ŠKOLA

D.1.1 Architektonicko-stavební řešení

název dokumentu

VÝPIS INTERIÉROVÝCH PROSKLENÝCH STĚN

pare číslo



dokument A-20-23

datum 02/2022

formát 2xA4

stupeň DPS

revize 00

měřítko

číslo přílohy

409

Výpis dveří Psi																
OZN		GP	Šířka	Výška	Otevírání		Umís tění	Rw [dB]	Křídlo		Zárubeň		Kování		Příslušenství	
					L	P			Materiál	Barva	Materiál	Barva	Kování	Panika	Zará žka	Samoz avírač
Psi	01	Psi01	1000	2110	Ne	Ano	m. 117	37	Hliník	Hnědá	Hliník	Hnědá	Klika/Klika	EN 179	Ano	Ano
Psi	02	Psi02	1000	2110	Ano	Ne	m. 138	37	Hliník	Hnědá	Hliník	Hnědá	Klika/Klika	EN 179	Ano	Ano
Psi	03	Psi03	1000	2110	Ne	Ano	m. 117	37	Hliník	Hnědá	Hliník	Hnědá	Klika/Klika	EN 179	Ano	Ano
Psi	04	Psi05	1000	2110	Ano	Ne	m. 117	37	Hliník	Hnědá	Hliník	Hnědá	Klika/Klika	EN 179	Ano	Ano

LEGENDA POVRCHŮ

- Průhledná pevná výplň - izolační dvojsklo
- Průhledná pevná výplň - požární odolnost

- Rám prosklené stěny (hnědý, bílý)
- Průhledná pevná výplň - bezpečnostní sklo bezpečnostní vrstvené VSG